

PLA D'EMERGÈNCIA



CFA
GUINARDÓ
CENTRE DE FORMACIÓ DE PERSONES ADULTES

COSES QUE S'HAN DE FER



1

COSES QUE NO S'HAN DE FER



**SEGUIU LES INDICACIONS DEL
PROFESSORAT**



**NO PRENGUEU DECISIONS
UNILATERALS**

COSES QUE S'HAN DE FER

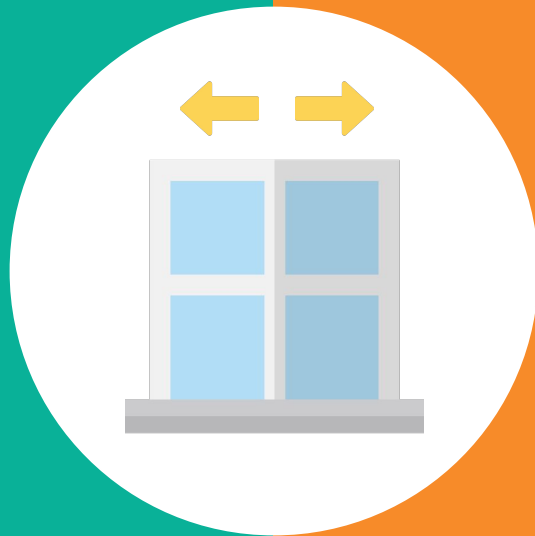


2

COSES QUE NO S'HAN DE FER



**ELS ALUMNES MÉS PROPERS
TANQUEU LES FINESTRES**



NO OBRIU LES FINESTRES

COSES QUE S'HAN DE FER



COSES QUE NO S'HAN DE FER



3

SORTIU RÀPIDAMENT



NO RECOLLIU

COSES QUE S'HAN DE FER



4

SI US TROBEU

AL LAVABO

SOLS A L'AULA

EN UNA ALTRA PLANTA

AFEGIU-VOS AL GRUP MÉS

PROPER

AFEGIU-VOS AL VOSTRE GRUP

AL PUNT DE TROBADA DE FORA



COSES QUE NO S'HAN DE FER



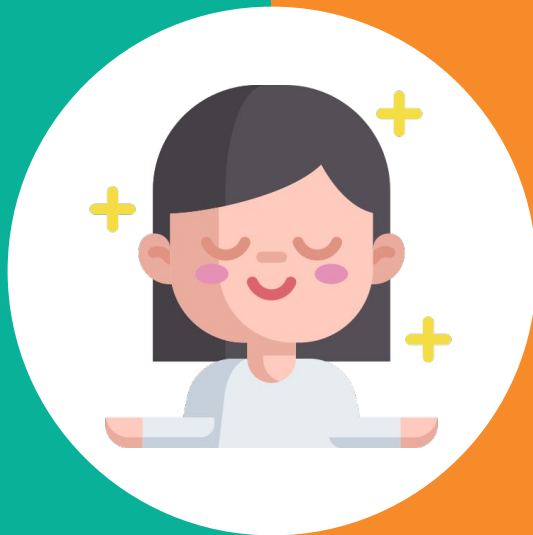
NO TORNEU A L'AULA

COSES QUE S'HAN DE FER



5

MANTINGUEU LA CALMA



COSES QUE NO S'HAN DE FER



NO US ENTRETINGUEU

NO CRIDEU

NO CORREU

NO EMPENYEU

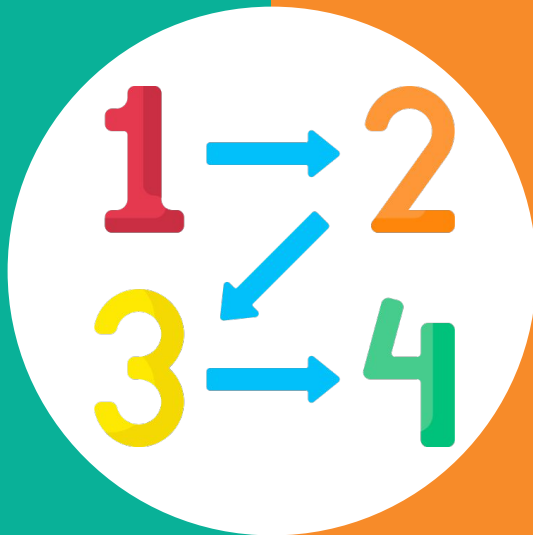
COSES QUE S'HAN DE FER



RESPECTEU L'ORDRE

**LES AULES MÉS PROPERES A LA SORTIDA
VAN PRIMER**

6



COSES QUE NO S'HAN DE FER



NO US COLEU

COSES QUE S'HAN DE FER



7

**AJUDEU A BAIXAR ESCALES A
QUI HO NECESSITI**



COSES QUE NO S'HAN DE FER



**NO IGNOREU LES ALTRES
PERSONES**

COSES QUE S'HAN DE FER

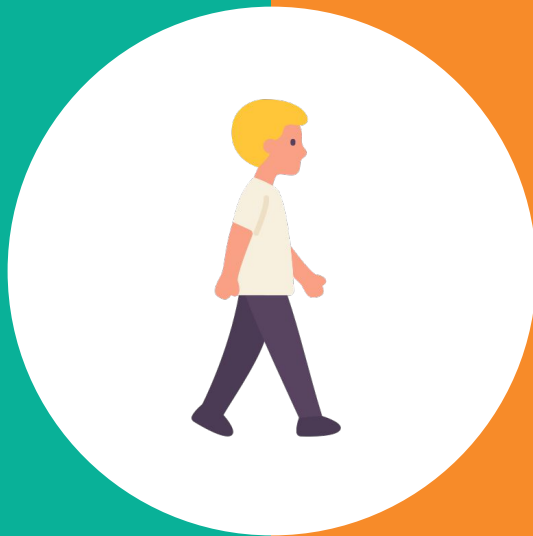


8

COSES QUE NO S'HAN DE FER



SEGUIU CAMINANT



NO US ATUREU
D'AVANT DE LES PORTES
ALS PASSADISSOS
A LES ESCALES

COSES QUE S'HAN DE FER



COSES QUE NO S'HAN DE FER



9

AVANCEU CAP A ENDAVANT



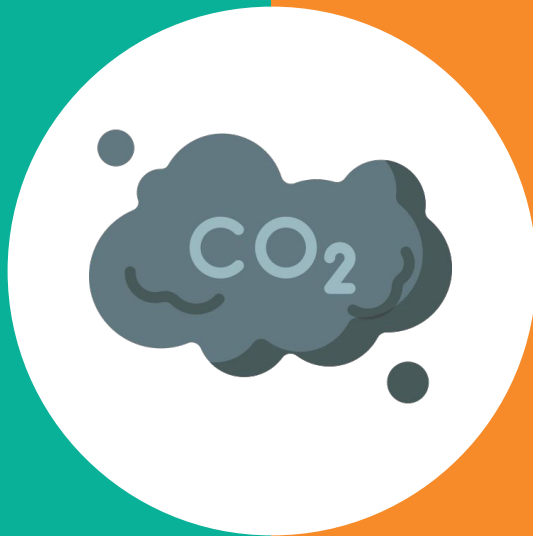
NO TORNEU ENRERE

COSES QUE S'HAN DE FER



10

**SI HI HA FUM
A LES ESCALES
ALS PASSADISSOS
CONSULTEU EL PROFESSORAT**



COSES QUE NO S'HAN DE FER



NO INHALEU EL FUM

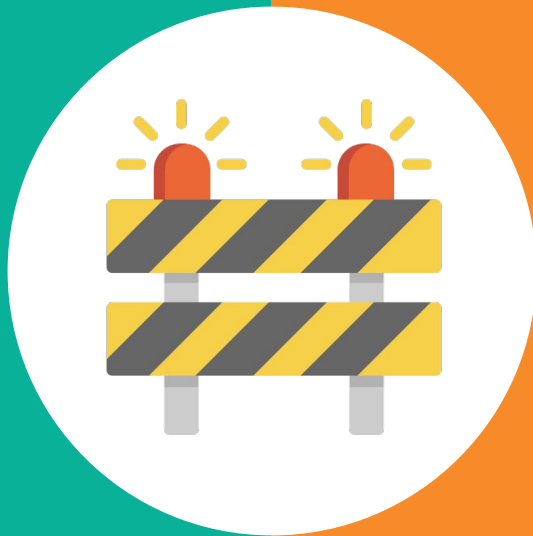
COSES QUE S'HAN DE FER



11

APARTEU ELS OBSTACLES

SEMPRE QUE PUGUEU O
CONSULTEU-HO EL
PROFESSORAT



COSES QUE NO S'HAN DE FER



NO SALTEU OBSTACLES

COSES QUE S'HAN DE FER



MANTINGUEU-VOS AGRUPATS A FORA

12



COSES QUE NO S'HAN DE FER



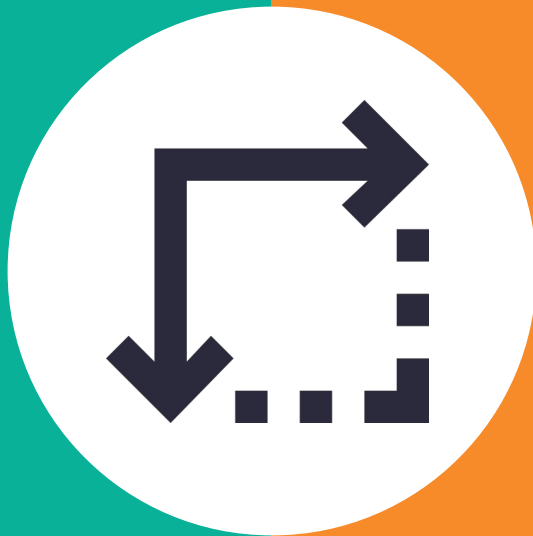
**NO US BARREGEU
AMB ELS ALTRES GRUPS A FORA**

COSES QUE S'HAN DE FER



13

**VOREGEU LES PARETS
EN CAS D'EXPLOSIÓ O ENFONSAMENT**



COSES QUE NO S'HAN DE FER



**NO CREUEU L'ESPAI PEL MIG
EN CAS D'EXPLOSIÓ O ENFONSAMENT**

COSES QUE S'HAN DE FER



14

CONFINEU-VOS
TANQUEU LES PORTES
POSEU-HI DRAPS MOLLS A SOTA
AVISEU DES DE LA FINESTRA
SI HI HA FUM O FOC A FORA L'AULA



COSES QUE NO S'HAN DE FER



NO INHALEU EL FUM
NO US ARRISQUEU

COSES QUE S'HAN DE FER



15

COSES QUE NO S'HAN DE FER



**SORTIU PER LA SORTIDA
D'EMERGÈNCIA**



**NO LES FEU SERVIR
SI NO HI HA CAP EMERGÈNCIA**

COSES QUE S'HAN DE FER



16

COSES QUE NO S'HAN DE FER



ESPEREU QUE US COMPTIN



NO MARXEU

COSES QUE S'HAN DE FER



17

**TAPEU-VOS NAS I BOCA AMB
MOCADORS MULLATS I
ARROSSEGUEU-VOS PER TERRA
EN CAS QUE S'HAGI DE CREUAR
IRREMEIABLEMENT UNA ZONA PLENA DE
FUM**



COSES QUE NO S'HAN DE FER



NO INHALEU EL FUM

COSES QUE S'HAN DE FER



18

**QUEDEU-VOS A L'AULA
ACOMPANYATS D'ALGÚ ALTRE
SI NO PODEU BAIXAR ESCALES**



COSES QUE NO S'HAN DE FER



**NO US ARRISQUEU A CAURE
I CREAR UN OBSTACLE**

COSES QUE S'HAN DE FER



19

COSES QUE NO S'HAN DE FER



UTILITZEU LES ESCALES
D'EMERGÈNCIA



NO AGAFEU L'ASCENSOR

COSES QUE S'HAN DE FER



20

**APRENGUEU-VOS LES RUTES
D'EVACUACIÓ AMB ANTELACIÓ**



COSES QUE NO S'HAN DE FER



**NO US ATUREU A LLEGIR EL
PLÀNOL D'EVACUACIÓ**

EVACUACIÓ DE LA SEGONA PLANTA

